

Program for ekskursion og årsmøde 2017

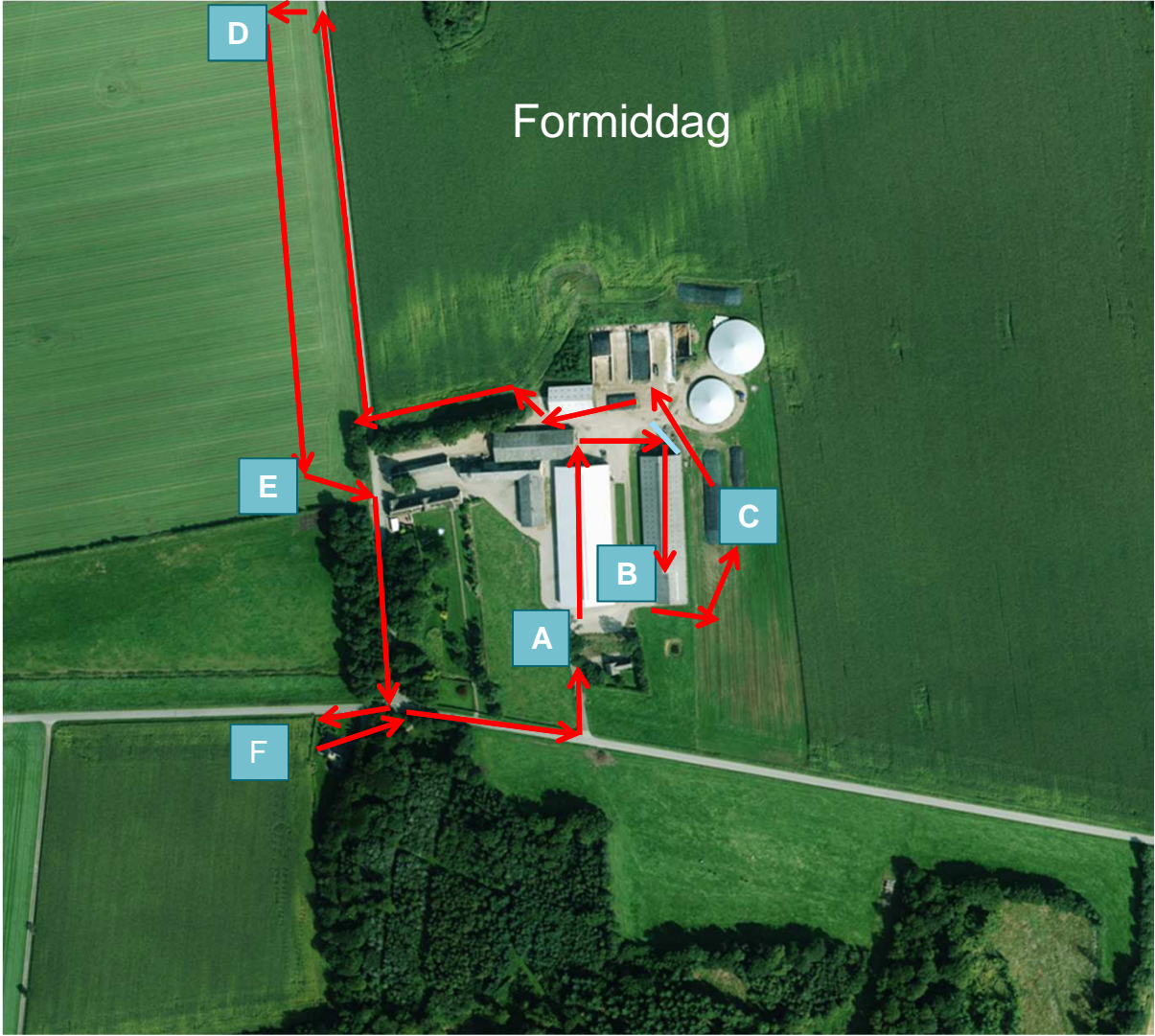
Kl. 08.30	<p>Toftlundgård, Skrave Kirkevej 2, 6630 Rødding</p> <p>Der parkeres i kolonner på græsarealet ved gården. Parkeringspersonalets anvisninger SKAL følges.</p> <p>Medbring bekræftelsen på tilmeldingen. Den skal fremvises, når du ankommer til ekskursionen.</p> <p>Brødr. Ewers serverer kaffe/the og rundstykker. Vand ad libitum, sponsoreret af LoadMaster</p>
Kl. 09.00	<p>Samling og morgensang på Toftlundgård hos Heidi og Kim Jørgensen. Introduktion til Toftlundgård ved Kim Jørgensen.</p> <p>Deltagerne inddeles i 6 grupper, som går ud til de forskellige demonstrationer og indlæg. Grupperne cirkulerer efterfølgende efter et nøje planlagt program, således at alle har mulighed for at få fuldt udbytte af indlægge og demonstrationerne.</p> <p>På bedriften er der fokus på:</p> <ul style="list-style-type: none">• Fodring og kalvepasning• Brug af BIG data og NIR på blandedvogn• Plastfolier, ensileringsmidler og alternativ tildækning• Græsblandinger• 36 m faste kørespor og brug af RollMax bæltter• Automatisk udbytteregistrering med Claas og grovfoderøkonomi• Startgødning og vækststimulatorer til majs
Kl. 12.00	<p>Vi spiser frokost i haven på Toftlundgård. Medbring evt. en klapstol. Menu: sandwich ad libitum og en sodavand eller en øl. Sponsoreret af DLF, DSV, KWS Scandinavia A/S og Limagrain A/S</p>

KI. 12.40	<p>Årsmøde med valg til Specialudvalget for Foderproduktion og Græs- marksdrift.</p> <p>DAGSORDEN:</p> <ol style="list-style-type: none"> 1. Formandens beretning. 2. Valg af et medlem til Specialudvalget. På valg er Niels Lund. <p>Valgbarhed: Aktive medlemmer af Specialudvalgets Besøgsordning bosiddende syd for hovedvej A15 eller på Fyn.</p>
-----------	--



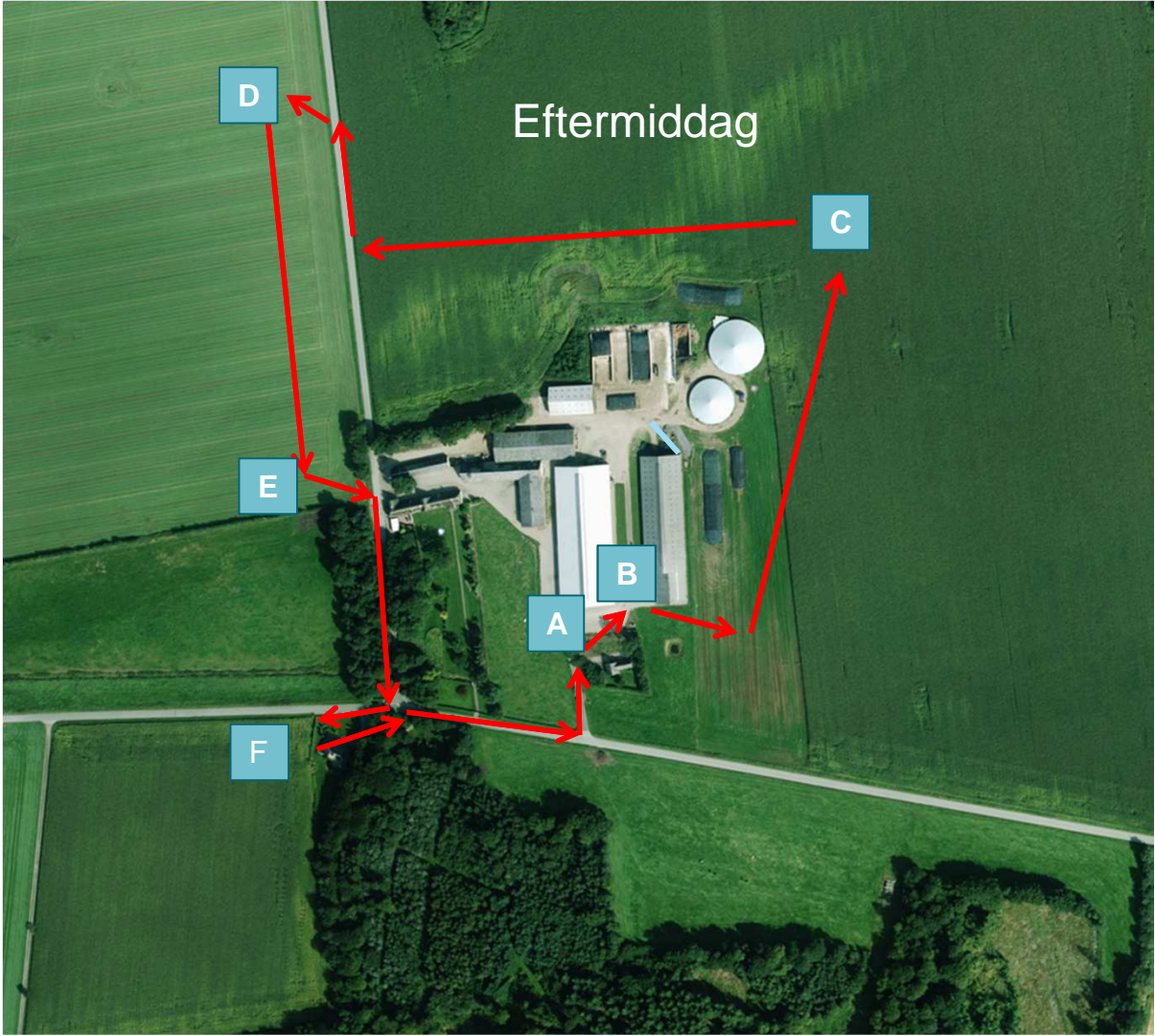
	<p>Valgret: En stemme pr. bedrift, som er aktivt medlem af Besøgsordningen under Specialudvalget. Stemmesedlen uddeles ved ekskursionen til aktive medlemmer af besøgsordningen. (Uddeles ved checkpointet om morgen)</p> <ol style="list-style-type: none"> 3. Rådgivermatchen – hvem fører? Uddeling af den gule førertrøje 4. Eventuelt.
--	--

Kl. 13.05	<p>Ekskursionen genoptages.</p> <p>Introduktion til Skatkær ved Christian Lund.</p> <p>Deltagerne inddeles i 6 grupper, som går ud til de forskellige demonstrationer og indlæg. Grupperne cirkulerer efterfølgende efter et nøje planlagt program, således at alle har mulighed for at få fuldt udbytte af indlægge- ne og demonstrationerne.</p> <p>På Skatkær er der fokus på:</p> <ul style="list-style-type: none"> • Systematik og tilrettelæggelse af arbejdet på bedriften • Placeret gylle og Xtill i majs • Fodring, opbevaring og -vejning af råvarer, kontrol af vægten på foderblanderen og udbytteregistrering med brovægt • Såtid og udsædsmængder ved udlæg af kløvergræs i sensommeren • Kløverandel og kvælstofstrategi i græsmarkerne • Svampe og halvmøl i majs • Produktionsomkostninger i marken • Arbejdsmiljø for traktorførere
Kl. 14.30	Brødr. Ewers serverer kaffe/the og kage. Vand ad libitum, sponsoreret af Moderne Kornbehandling ApS
Kl. 15.00	Programmet fortsætter med fremvisning og demonstrationer
Kl. 16.15	TAK FOR I DAG



Tidsplan Formiddag

Post Kl.	A	B	C	D	E	F
	Emner: <ul style="list-style-type: none"> • Om bedriften • Kalvepasning • Kviers holdbarhed • Sådan fodrer vi • Staldvandring 	Emner: <ul style="list-style-type: none"> • BIG data • FBO Service • SARF • In-line NIR 	Emner: <ul style="list-style-type: none"> • Nye typer plastfolier • Ensileringsmidler • Alternativ til dæksider 	Emner: <ul style="list-style-type: none"> • Græsblandinger • 36 m faste kørespor 	Emner: <ul style="list-style-type: none"> • Markdriften på Toftlundgård og betydningen af sædskifte • Vejesystem til vogne • Businesscheck Grovfoder • Automatisk udbytteregistrering med Claas 	Emner: <ul style="list-style-type: none"> • Startgødning og vækststimulatorer til majs • Begrænsning af strukturskader med bl.a. RollMax bælte
	Henrik Martinussen, SEGES Husdyrinnovation, Kim Jørgensen, Toftlundgård, Bruno Due, SDK, Rasmus Krarup, SA-GRO	Niels Bastian Kristensen, SEGES HusdyrInnovation, Erik Dahl, HISPEC, Jesper Mortensen, CowConnect	Per L. Jacobsen, DLA, Anders Thomsen, Brødr. Ewers, Nikolaj Hansen og Rudolf Thøgersen, SEGES HusdyrInnovation	Torben Spanggaard Frandsen, SEGES PlantelInnovation, Jørgen Rostgård, Rostgård Maskinstation	Ove Lund, Seges Erhvervsøkonomi Torben Viuf, SLF, Søren Hannibal, LoadMaster, Mike Jørgensen, SEGES Digital	Martin Mikkelsen og Eskild Jette Erichsen, Limagrain A/S, Hohlmann Bennetzen, SEGES PlantelInnovation, Rostgård Maskinstation, Michael Schmidt, RollMax ApS, Henning S. Lyngvig, DME
9.25	1	2	3	4	5	6
9.55	6	1	2	3	4	5
10.20	5	6	1	2	3	4
10.45	4	5	6	1	2	3
11.10	3	4	5	6	1	2
11.35	2	3	4	5	6	1
12.00	Frokost i haven på Toftlundgård					



Tidsplan Eftermiddag

Post Kl.	A	B	C	D	E	F
	Emner: <ul style="list-style-type: none"> • Om bedriften, • Systematik og tilrettelæggelse af arbejdet • Staldvandring 	Emner: <ul style="list-style-type: none"> • Fodring • Fodercentral • Kontrol af vægt på fuldfodervogn • Dataopsamling og -lagring 	Emner: <ul style="list-style-type: none"> • Markdriften • Strategi for ukrudt og kvælstof i majs • Strategi for svampe og majshalvmøl i majs 	Emner: <ul style="list-style-type: none"> • Såtid og udsædsmængder i bl. 45 ved etablering i sensommeren • Bælgplanteandel og kvælstof • Satellitdata 	Emner: <ul style="list-style-type: none"> • Prod.-omkostninger mark med egne maskiner • Business Check • Ergonomi og arbejdsmiljø for maskinføreren 	Emner: <ul style="list-style-type: none"> • Placeret gylle til majs • Xtill
	Troels Sørensen, Skatkær Vibeke Fladkjær Nielsen, SEGES HusdyrInnovation	Rina Oldager Miehs, Syddansk Kvæg, Modeme Kornbehandling, Jens Jørgen Schmidt, Rasmus Hauge og Thomas Andersen, SEGES HusdyrInnovation	Valborg Schmidt, SLF, Ghita Cordsen Nielsen, SEGES PlantelInnovation	Torben S. Frandsen, SEGES, PlantelInnovation, Lars Byrdal Kjær, Teknologisk Institut	Erik Nissen, maskinkonsulent i Sønderjylland, Thejs Hjort Christiansen, SLF Christina Edstrand, SEGES Arbejdsmiljø	Martin Mikkelsen, SEGES PlantelInnovation, Ivan Brendstrup, BASF
13.10	1	2	3	4	5	6
13.40	6	1	2	3	4	5
14.05	5	6	1	2	3	4
14.30	Kaffe på Gårdspladsen			Kaffe på Gårdspladsen		
15.00	4	5	6	1	2	3
15.25	3	4	5	6	1	2
15.50	2	3	4	5	6	1
16.15	Tak for i dag					